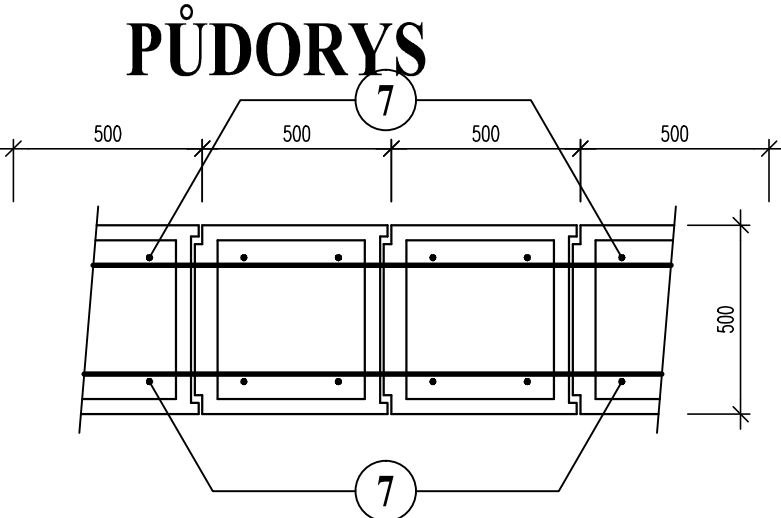
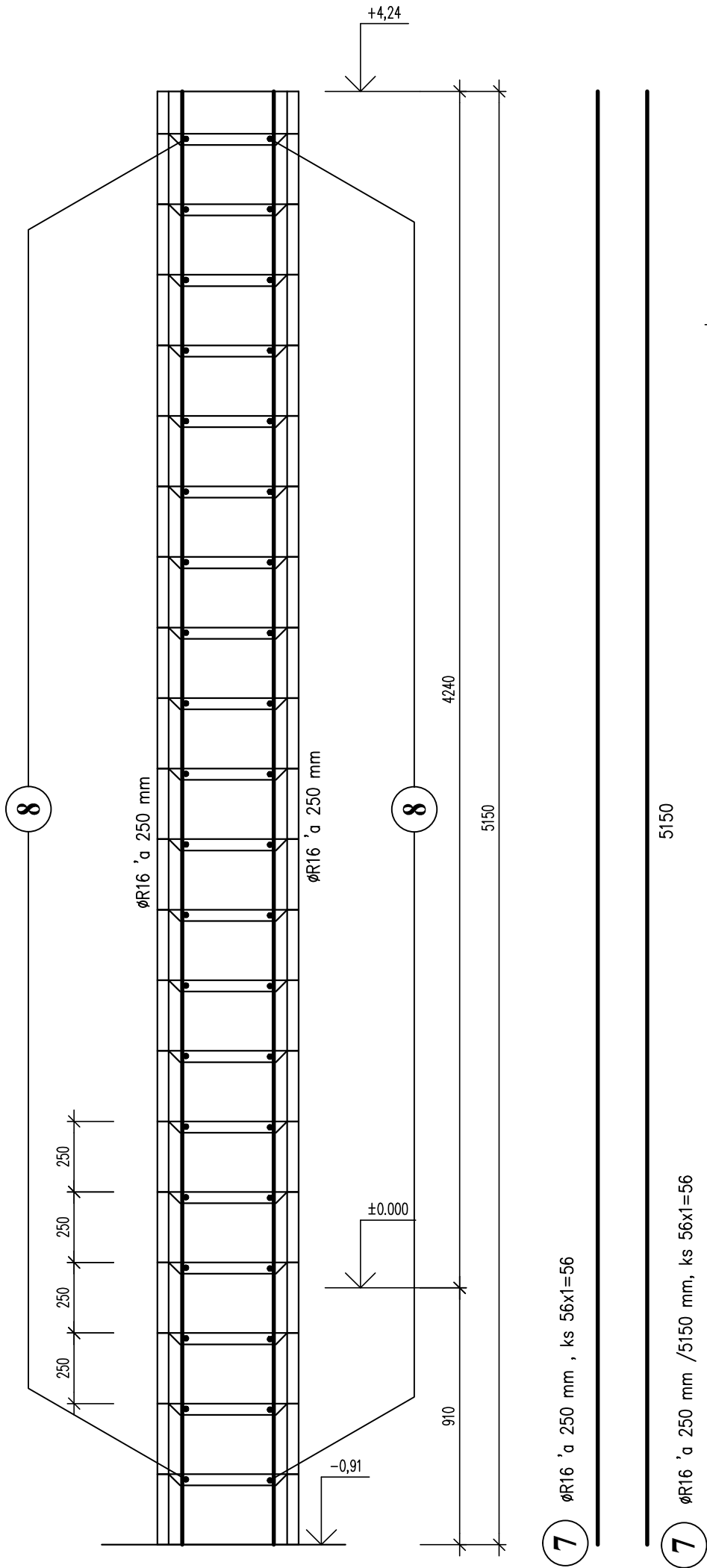
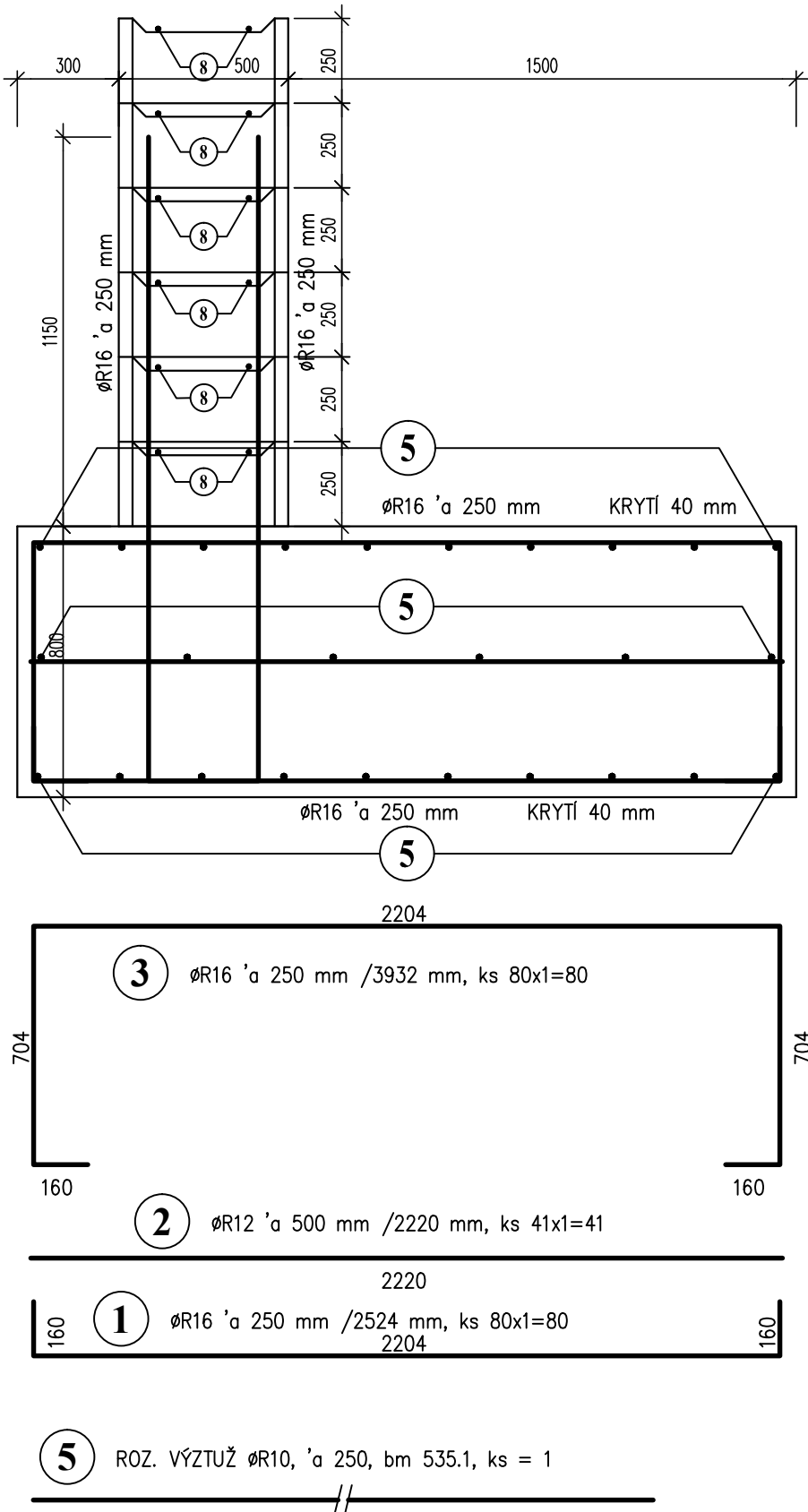


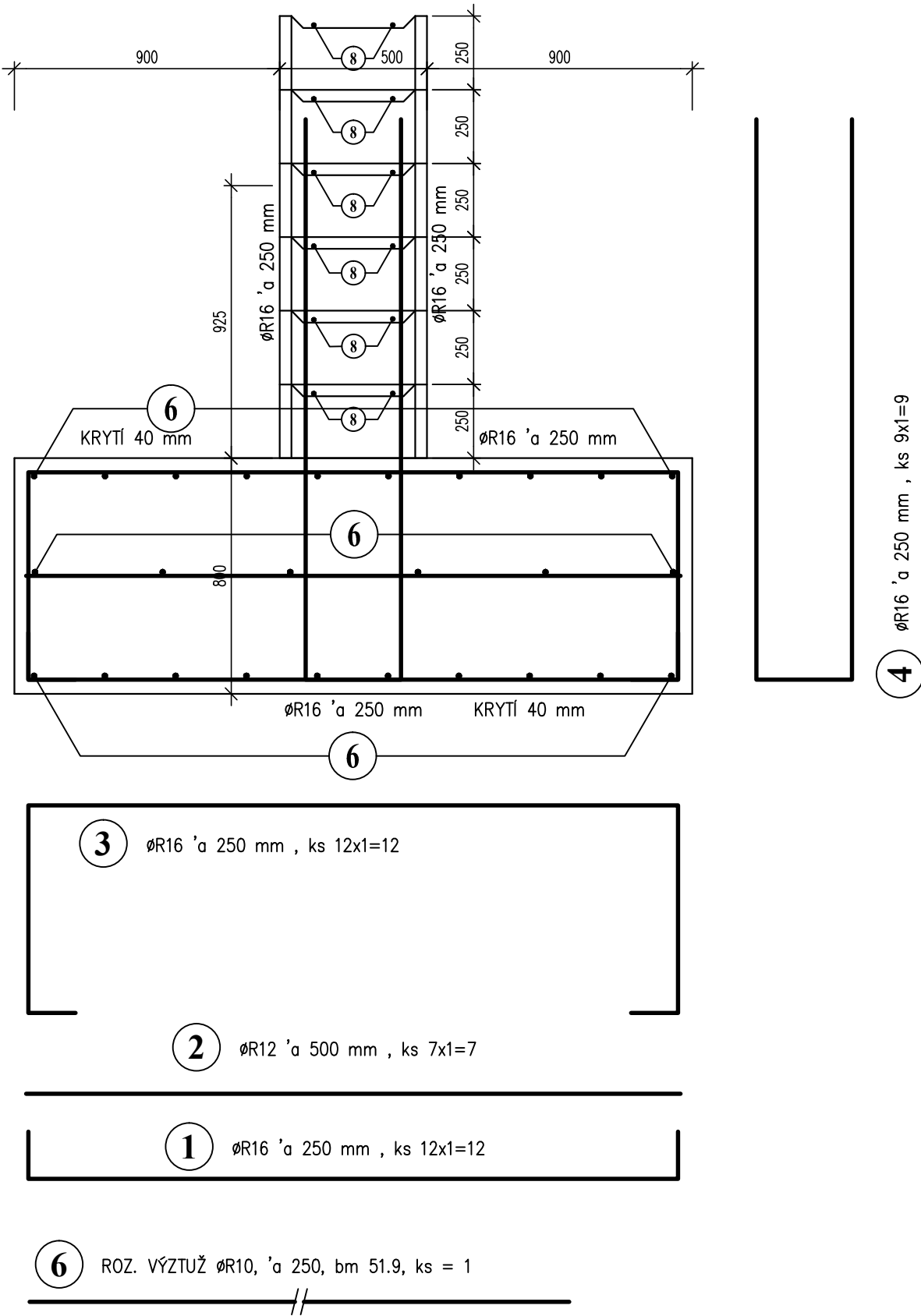
STĚNA St11 - bm 13.70
ks = 1



ZÁKLADOVÁ DESKA ZD02 - bm 19.60
ks = 1



ZÁKLADOVÁ DESKA ZD01 - bm 2.80
ks = 1



VÝPIS BETONÁŘSKÉ OCELI

POL. ČÍS.	PROFIL	DÉLKA	KUSY	CEL. DÉLKA DLE Ø V bm		
				ØR10	ØR12	ØR16
1	ØR16	2.52	92.0			232.21
2	ØR12	2.22	48.0		106.56	
3	ØR16	3.93	92.0			361.74
4	ØR16	4.13	57.0			235.30
5	ØR10	535.08	1.0	535.08		
6	ØR10	51.87	1.0	51.87		
7	ØR16	5.15	112.0			576.80
8	ØR10	575.40	1.0	575.40		
CEL. DÉLKA DLE Ø V bm				1162.35	106.56	1406.05
VÁHA 1 bm DLE Ø V kg/m'				0.617	0.888	1.578
CELK. VÁHA DLE Ø V kg/m'				717.17	94.63	2218.74
CEL. VÁHA OCELI B500B				3030.54	kg	

BETON ČSN EN 206+A2
C30/37-XC2(CZ)-XA2(CZ)-Dmax16
OCEL ČSN EN 1992-1-1
B 500B

00	Dokumentace pro provedení stavby	31. 07. 2022	
REVIZE	POPIS REVIZE	DATUM	POZNÁMKA

Generální projektant CODE, s.r.o. PARDUBICE Computer Design Pardubice, Na Vrtálné 84 IČO 492 86 960 tel. 466 053 111, fax 466 053 125				Zpracovatel části Ing. Prokop JÍCHA Pardubice, Polská 822, tel.: 606 614 894 IČO 108 15 881	
PROJEKTANT Ing. P. Jícha	VYPRACOVAL Ing. P. Jícha	VYPRACOVAL	KONTROLOVAL	ČÍSLO ZAKÁZKY 2022/007/500	POČET FORM. 8 A 4
INVESTOR Město Nová Paka, Dukelské nám. 39, 509 24 Nová Paka				DATUM 07. 2022	MĚŘITKO 1:20
ZIMNÍ STADION NOVÁ PAKA Zázemí sportovního klubu - přístavba				JMÉNO SOUBORU NPPR_ARMO01_00.DWG	
2.000 - KONSTRUKČNÍ ŘEŠENÍ				STUPEŇ PROJ. ČÍS. KOPIE	DPS ČÍS. PŘÍL.
Výkres výztuže základů a stěny St11				D2	2.006